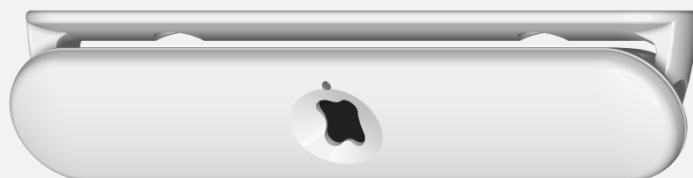
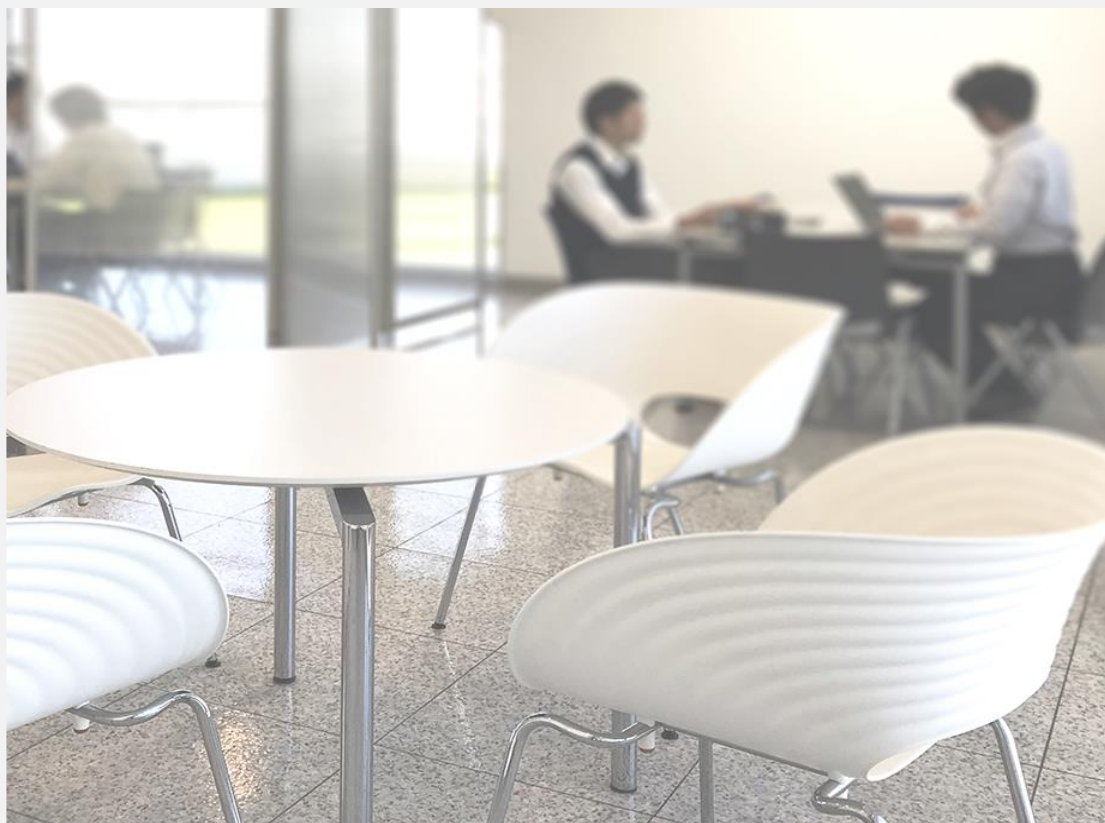


# 配線不要/EnOcean無線規格対応 ワイヤレス存在検知センサー CPD

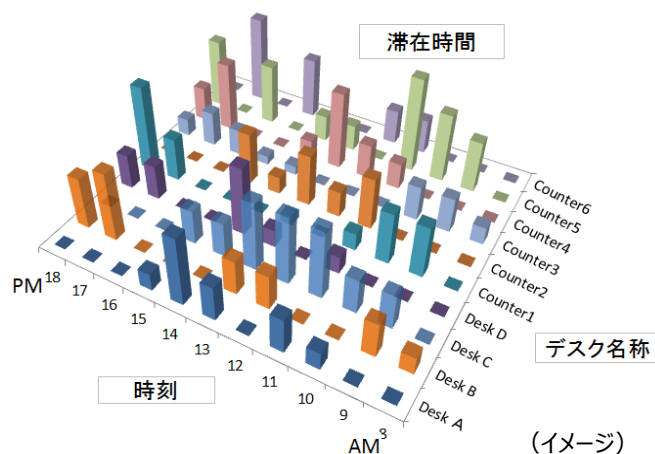


フリースペースのテーブル下に設置して人の動作を検出、在席判定する人感センサーです。  
焦電式（パッシブ式）センサでは検出しにくい1名席、2名席でも高確率で在席判定が可能です。



## 活用事例

- フリーデスクの空き状況の可視化
- シェアスペースの利用状況の把握
- オフィス空間の有効活用状況の把握
- 空間設計 最適化コンサルティング用途  
など





## ■ 特長

### センシングテクノロジー

- ・独自のセンシングアルゴリズムにより、動きの少ない人を継続的に検出可能です。
- ・限定された検知エリアにより、テーブル脇を歩く人を誤検知することがありません。

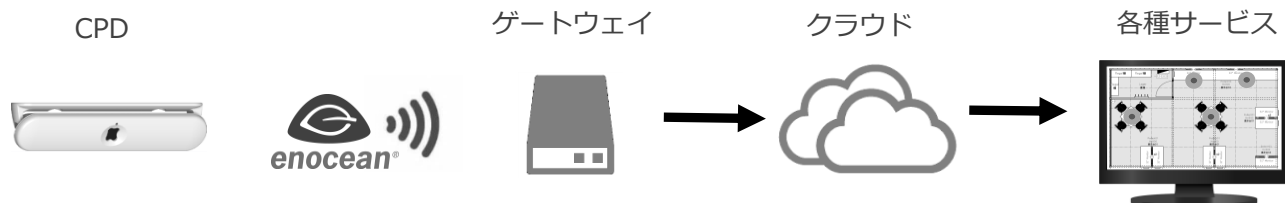
### 簡単セットアップ

- ・両面テープ設置による簡単取付け。ワンタッチで簡単ペアリングと初期化設定が可能です。

### 長寿命設計

- ・5年間電池交換不要。大幅なメンテナンスコスト低減が可能です。

## ■ システム構成



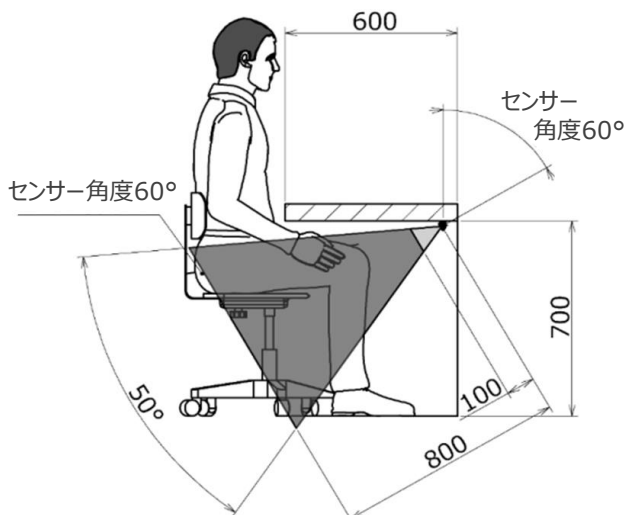
**EnOcean**とは… 光や温度、振動など比較的微弱なエネルギーを集めて電力に変換する「エネルギーハーベスト技術 (環境発電技術)」を活用した無線通信の国際規格です。(ISO/IEC 14543-3-10)

## ■ 仕様

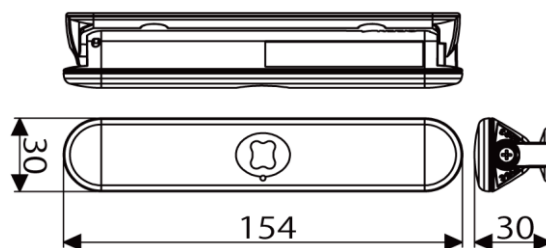
型番	CPD-J
使用場所	屋内 テーブル下など
検出方式	パッシブサーマル方式
検知距離	0.1 to 0.8m
検知エリア	50° (Φ0.65m @0.7m)
検知エリア可変角度	両方向0 to 80°(20°毎)
動作電源	リチウム電池 CR123A x1 (別売品)
電池寿命	約5年 (常温時、出荷時設定) ※ 1
無線出力	EEP A5-07-01 (EnOcean)
RF周波数	928MHz
RF送信距離	25m(オープン時) ※ 2
初期化時間	約20秒
質量	70g (電池含む)
動作周囲温度	0 ~ 50 [°C] ※正しく判定できる温度は、人の表面温度を超えない範囲です。
使用周囲湿度	95% max.
規格	技術基準適合

※ 1 送信間隔や低温などの使用環境により短くなることがあります。 ※ 2 電波到達距離は設置環境により、変わる場合があります。

## ■ エリア図 (mm)



## ■ 外形寸法図 (mm)



## オプテックス株式会社

本社 520-0101 滋賀県大津市雄琴5-8-12  
TEL. 077-579-8004 FAX. 077-579-8190

東京支店 105-0022 東京都港区海岸1-9-1 浜離宮インターシティ3F  
TEL. 03-5733-1724 FAX. 03-5473-3990