

フェンスの乗り越えを瞬時に検出

テンションセンサー ホルダー

f-1000 f-2000

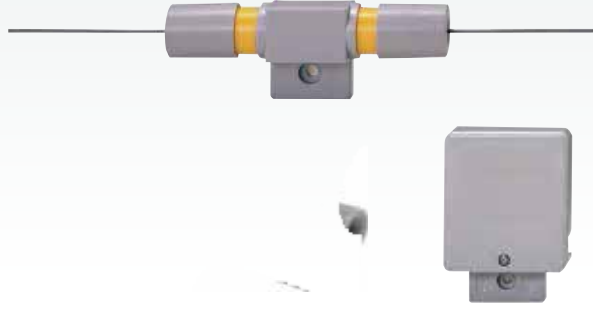
アジャスター 警報線

f-3100 f-4000

中継器 (2ch) 中継器 (5ch)

f-62 f-65

オープン価格

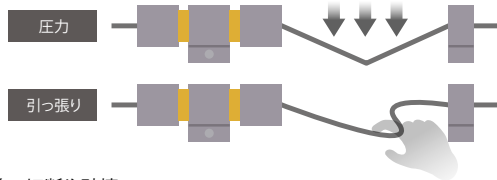


●「外堀」または「フェンス」の乗り越え行為を検知

フェンス等を不法に乗り越える際の〔警報線の引っ張り〕や〔警報線に掛かる加重〕を検知するセンサーです。

検知動作後は自動復帰しますが、警報箇所はマーカ表示が残る為、容易に検知したセンサーの特長ができます。

●警報線への負荷

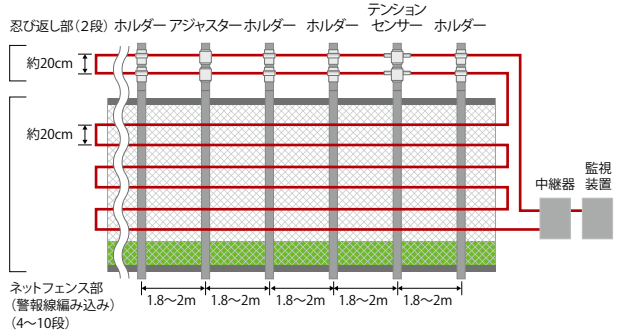


●警報線の切断や破壊



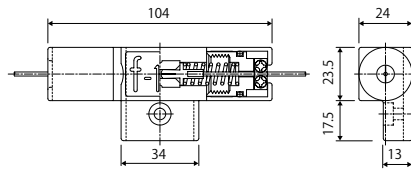
●断線、サビに強い強靱なステンレス撚線を警報製の芯線に使用

●プランニング

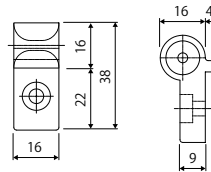


外形寸法図

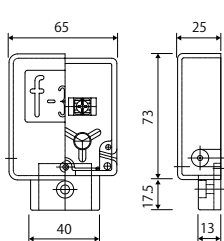
f-1000 単位:mm



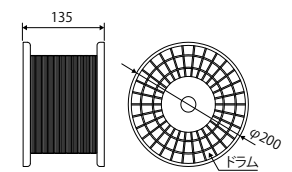
f-2000



f-3100



f-4000



型式	f-1000
検知方式	通電式
警戒線	両側各6.5m実装
作動荷重	垂直方向約2.5kg以上
作動距離	約115mm以上
適用温度	-30~50℃
使用条件	全天候型
制御回路電圧	DC12V/24V
材質	POM (ジュラコン樹脂)
色調	灰色
外形寸法	104(W)×41(H)×24(D)mm

型式	f-2000
材質	POM (ジュラコン樹脂)
色調	灰色
外形寸法	16(W)×38(H)×20(D)mm

型式	f-3100
材質	POM (ジュラコン樹脂)
色調	灰色
外形寸法	65(W)×90.5(H)×25(D)mm

型式	f-4000
導体材質	SUS304
被覆	テフロン
色調	灰色
外形(仕上)	1.8mm (500m巻)

型式	f-62	f-65
電源電圧	DC12V	
警報入力	2	5
警報出力	無電圧接点×2	無電圧接点×5
材質	鋼板メラミン焼付塗装	
外形寸法	50(W)×75(H)×20(D)mm	140(W)×200(H)×50(D)mm

※仕様やデザインは改良のため予告なく変更する事があります。