

「いつ、どこで、何が」がリアルタイムで直感的に理解・把握できる

侵入監視センサー統合管理システム

アラーム監視ソフトウェア
AMS-01V-JP
 オープン価格



システムの「IPネットワーク構成」が実現可能

ネットワークに対応したセンサーのラインアップを持つオプテックスだからこその、侵入センサーから監視装置へのネットワーク接続性能。

守衛室からセンサー設定の変更が可能

侵入検知センサーとの接続により、現地に足を運ばなくとも守衛室からセンサーの感度設定を変更することが可能です。

※特定機種のみ

センサーによる侵入監視に特化した、グラフィック表示

レーザースキャンセンサーではエリア内の侵入位置を表示でき、ターゲットを的確にとらえることができます。（水平設置時）

メール送信機能（オプション）

発生した警報情報（グラフィックマップ画面）を、登録したメールアドレスへ送信することができます。

接続可能機器



機能紹介

警戒/解除のスケジュール管理

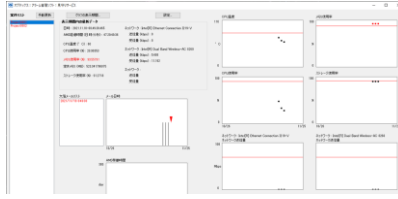
曜日や時間の設定で、特定区間の警戒/解除を自動移行。車両の入出庫ゲートなど、敷地境界線の監視に最適です。



CPU状態監視機能 (オプション)

1日に1回CPUの温度やメモリ使用状況などの状態をメール送信、機器故障などのトラブルを事前に察知することが可能です。

※本機能の導入には別途オプションの保守プランを契約いただきます。



その他

- ・センサーの設定変更や発報履歴を記録
- ・卓上設置ができるコンパクトな機器構成

接続可能製品



振動検知センサー
FD5シリーズ
FD3シリーズ
オープン価格



レーザースキャンセンサー
REDSCAN Proシリーズ
オープン価格



アクティブセンサー
SLシリーズ
オープン価格



LoRa無線受信機
オープン価格



I/Oモジュール

接続確認品：豊中計装株式会社 UX3 (256チャンネル)
ADAM-6060 (6チャンネル)

仕様

ソフトウェア

名称	アラーム監視ソフトウェア
型式	AMS-01V-JP
侵入監視	警戒切替操作、警戒状態表示、タイムスケジュール機能、侵入警報監視
機器監視	機器通信状態監視 CPU状態監視 (オプション)
表示	代表警報表示、状態表示、警報表示、履歴表示、グラフィック画面表示、グラフィック画面拡大/縮小表示、センサー内蔵カメラのライブ表示 (RedScanProシリーズ接続時のみ)
感度設定変更	レーザースキャンセンサー/振動検知センサーのみ
外部監視	メール送信機能 (オプション)

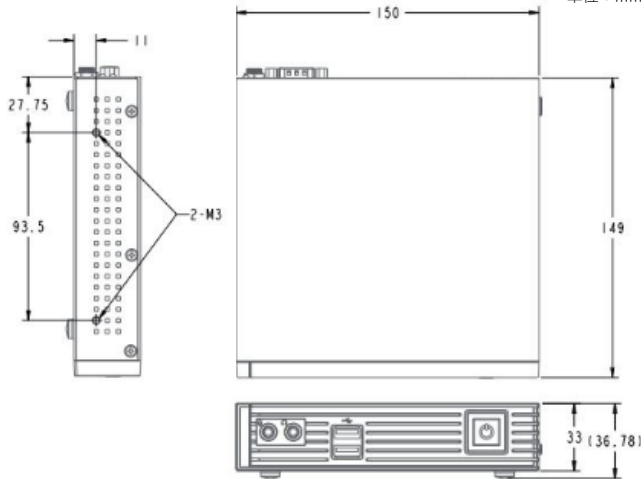
専用デスクトップPC

OS	Windows(R) 10 IoT Enterprise 2019 LTSC 64bit (日本語版)
CPU	Intel(R) Celeron(R) J3455 (2Mキャッシュ、1.50GHz/最大2.30GHz、4コア/4スレッド)
CPU世代	Apollo Lake
チップセット	CPU内蔵
メモリ	SO-DIMMスロット 8GB (8GB×1) PC3L-14900 (DDR3L-1866) SDRAM 204Pin
ストレージ	120GB SSD
VESAマウント	無
拡張ベイ	mSATAスロット×1 *空き:0 (ストレージで使用)
インターフェース	USB3.2 Gen.1 (Type-A) ×4 (背面) USB2.0 (Type-A) ×2 (前面) COM (D-Sub 9pin) ×1 (背面) *RS-232 LAN (10/100/1000Mbps) ×2 (背面) *LAN1: Intel(R) i211AT、LAN2: Intel(R) i211AT *Wake On Lan設定可能 HDMI(R) ×2 (背面) *3840x2160 @30Hz MIC IN、LINE OUT×1 (前面)
動作ランプ	パワーランプ
電源	入力: AC100~240V、50~60Hz (ACアダプタ使用) 出力: DC12V、5A (ACアダプタ使用) ACケーブル: 2pin ケーブル長: 約1.8cm (ACケーブル)、約1.5m (DCケーブル) *AC Power On設定可能
消費電力	約25W
防塵・防滴	IP40 (全面)
使用環境条件	温度: 0°C~+40°C (要0.5m/sエアフロー) 湿度: 0~95% (結露無きこと)
保管環境条件	温度: -40°C~+75°C 湿度: 0~95% (結露無きこと)
質量	約800g
認証規格	VCCI Class B、PSE、RoHS2、CE、FCC
付属品	ACアダプタ、ACケーブル、ゴム足、スタンド、リカバリーディスク

※ Windows、Celeron は米国Microsoft Corporationの米国及びその他の国における登録商標です。
※ intel は米国その他の国で登録されたIntel Corporationの商標です。
※ HDMI はHDMI Licensing,LLCの商標または登録商標です。

外形寸法図

専用デスクトップPC



ご購入の前に

- 本カタログに掲載の製品は、盗難・災害・事故などを防止するものではありません。なお、万一発生した盗難・災害・事故による損害については責任を負いかねますのでご了承ください。
- 掲載内容は2024年1月現在のものです。商品改良のため、予告なく仕様・外観を変更する場合があります。●印刷物と実物とは多少色味が違うことがあります。あらかじめご了承ください。

安全上のご注意・ご使用上の注意

- ご使用前に「取扱説明書」をよく読みの上、安全に正しくお使いください。

オプテックス株式会社

本社 〒520-0101
滋賀県大津市雄琴5-8-12
TEL. 077-579-8004 FAX. 077-579-8190

東京支店 〒105-0022
東京都港区海岸1-9-1 浜離宮インターシティ3F
TEL. 03-5733-1724 FAX.03-5473-3990

仙台営業所 〒980-0021
仙台市青葉区中央4-10-3 JMFビル仙台01 2F
TEL. 03-5733-1724 FAX.03-5473-3990 (TEL, FAX: 東京支店共通)

名古屋営業所 〒450-0002
愛知県名古屋市中区4-24-16 広小路ガーデンアベニュー4F
TEL. 077-579-8004 FAX.077-579-8190 (TEL, FAX: 本社共通)

大阪営業所 〒556-0011
大阪府大阪市浪速区難波中2-10-70 なんばパークスタワー19F
TEL. 077-579-8004 FAX.077-579-8190 (TEL, FAX: 本社共通)

福岡営業所 〒812-0011
福岡市博多区博多駅前3-6-12 オナキ博多駅前ビル6F
TEL. 077-579-8004 FAX. 077-579-8190 (TEL, FAX: 本社共通)