

# インテリジェントセンサⅡ OA-3500S

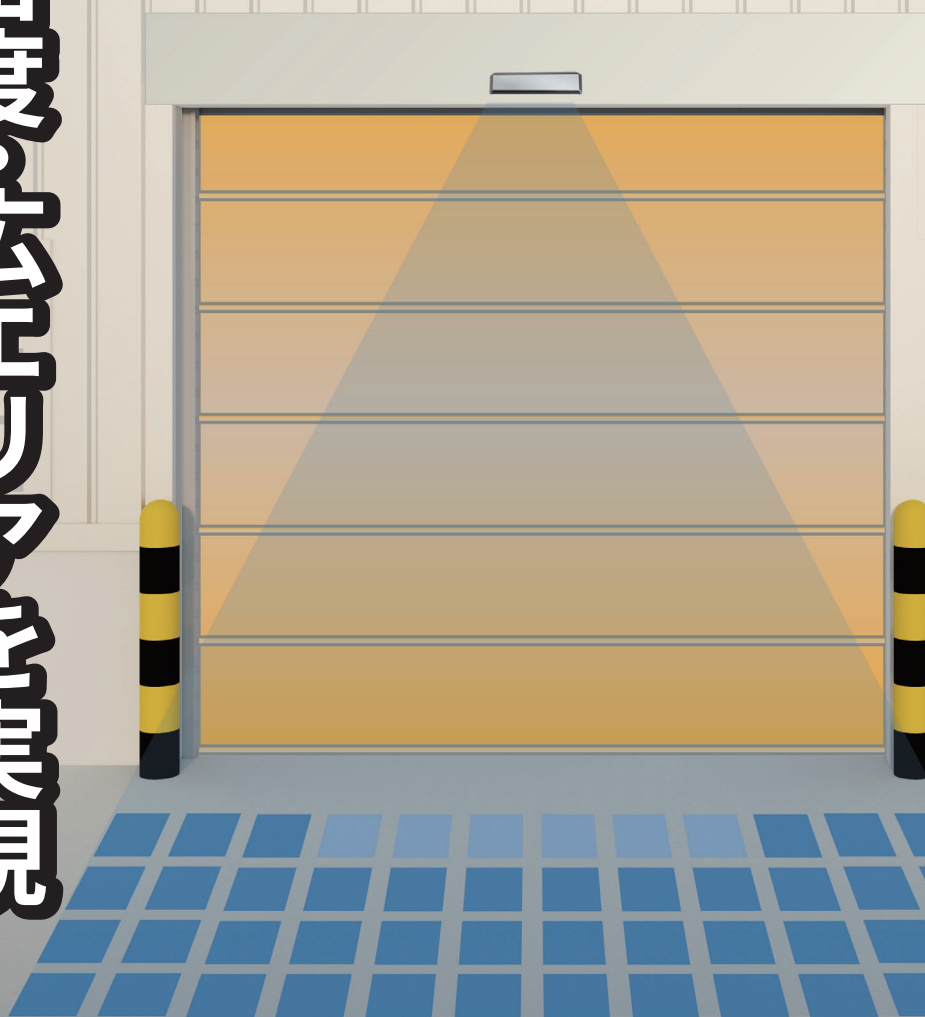


カラーバリエーション



シルバー ホワイト

優れた安全性と安定性であらゆる環境に対応！  
**高密度・広エリアを実現**



# インテリジェントセンサⅡ OA-3500S

## あらゆる環境に対応

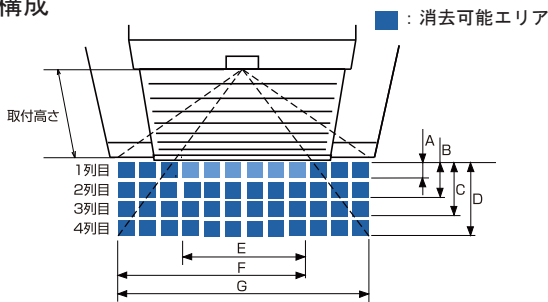
シャッター付近での立ち止まりに配慮した「静止体検出機能」を搭載しています。起動及び安全補助センサーとして使用できます。

## 高密度起動エリアにより優れた安全性

あらゆる方向からの進入を想定したスポットエリア配置に加え、1列12本×4列の高密度エリアが安全・快適な通行を提供します。

## 検出エリア図

### エリア構成



単位:mm

取付高さ	2000	2200	2500	3000	3500
A	180	200	230	270	320
B	500	550	630	760	880
C	900	990	1130	1360	1580
D	1290	1420	1610	1940	2260
E	1200	1330	1510	1810	2110
F	1860	2050	2320	2790	3260
G	2520	2780	3150	3790	4420

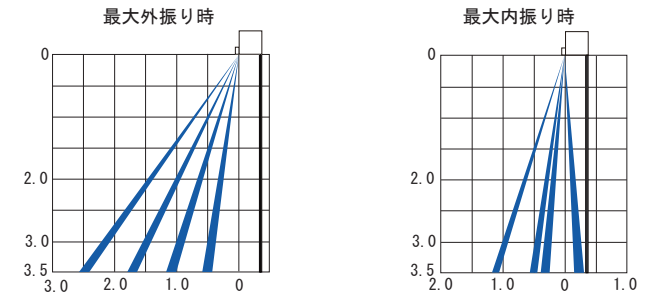
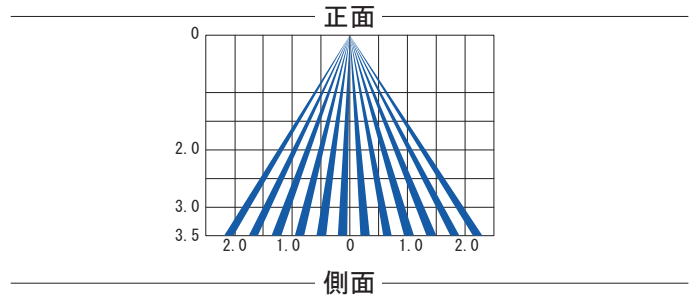
※上記数値は照射スポットの表記であり、進入スピード、服の色や材質、および床の色や材質により人(物)を検出する位置が異なります。上記数値は、奥行方向が1,2列目0°、3,4列目29°設定時の数値です。

## 耐ノイズ性能UPにて誤動作低減と安定検出

独自のセンサー技術とマイコン制御により、雨/雪/虫などによる誤動作を低減しつつ、安定した検出を実現しております。

## 複数エリア検出時無限静止機能搭載

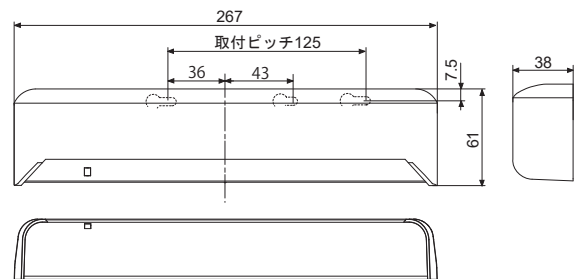
### 検出エリア (単位:m)



## 仕様

型 式	OA-3500S
カ パ ー 色	シルバー/ホワイト
取 付 高 さ	2.0~3.5m
検 出 方 式	近赤外線反射方式
奥行エリア可変範囲	1~2列目エリア -6°~+6°(無段階) 3~4列目エリア +20°~+38°(無段階)
電 源	AC/DC12-24V(50/60Hz)
消 費 電 力	2.0W/3.5VA以内
動 作 表 示	青色点灯:待機時 赤色点灯:1列目検出時 橙色点灯:2~4列目検出時
出 力	リレー出力(N.C./N.O.) 無電圧50V0.3A以内(抵抗負荷)
静 止 体 検 出 時 間	2秒、15秒、60秒、無限
出力保持時間	約0.5秒
使用周囲温度	-20°C~+55°C(結露なきこと)
質 量	270g/本体のみ
構 成 部 品	本体×1、配線用コード(3m)×1、取付型紙×1、 取付ビス(呼び4×16)×2、取扱説明書×1、 エリア調整用具×1(出荷時装着)

## 外形寸法図 (単位:mm)



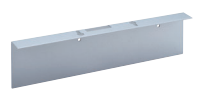
## オプション

防雨カバー(L)

L字金具



・シルバー  
・ホワイト



### お買い求めの前に

●カタログ掲載品は盗難・災害・事故などを防止するものではありません。万一発生した盗難・災害・事故による損害については責任を負いかねますので予めご了承ください。●掲載内容は2023年4月現在のものです。商品改良のため予告なく仕様・外観等を変更する場合があります。●印刷物と実物とは多少色味が違うことがあります。

### ⚠ 安全に関するご注意・ご使用に際して

●ご使用前に「取扱説明書」をよくお読みの上、安全に正しくお使いください。●商品には寿命があります。定期的に点検・交換を行ってください。●万一故障が起きた場合には、取り付け・調整を依頼された施工店にご相談ください。

## オプテックス株式会社

本 社 520-0101 滋賀県大津市雄琴5-8-12  
TEL. 077-579-8700 FAX. 077-579-7030

東 京 支 店 105-0022 東京都港区海岸1-9-1 浜離宮インターシティ3F  
TEL. 03-5733-1723 FAX. 03-5473-3990