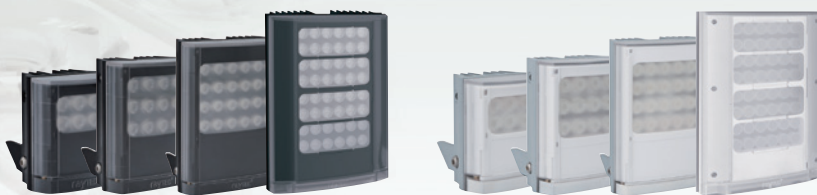


最新鋭の屋外用LED投光器(電源駆動モデル)



赤外光モデル

**VAR2-i16-1 VAR2-i8-1
VAR2-i4-1 VAR2-i2-1**

白色可視光モデル

**VAR2-w16-1 VAR2-w8-1
VAR2-w4-1 VAR2-w2-1**

希望小売価格 オープン価格

●交換可能な角度調整レンズ

レンズを交換することにより、6パターン照射角度の変更が可能。
 レンズなし：水平10°×垂直10°
 同梱レンズ：水平35°×垂直10°、水平60°×垂直25°
 オプション：水平20°×垂直10°、水平80°×垂直30°、水平120°×垂直50°

●ホットスポットリダクションテクノロジー

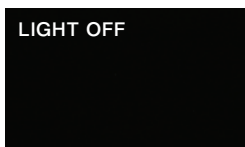
HRT(ホットスポットリダクションテクノロジー)は照明を必要とする場所に配光を滑らかに分散させる光学技術です。
 白とびや黒つぶれを抑制し、クリアな映像をもたらします。

●LED動作表示灯

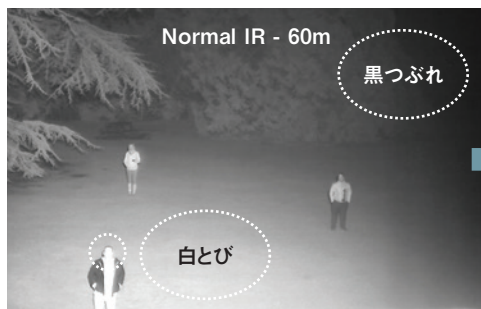
カバーを開けずに、機器の状態を確認することが可能。

●専用リモコン(オプション) VAR-RC-V1

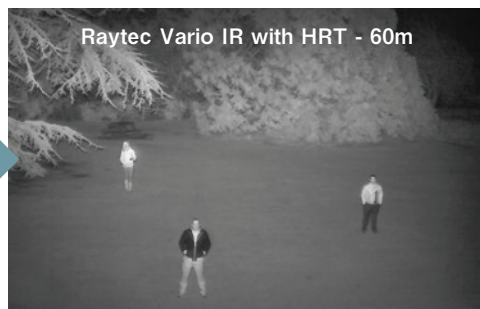
はしごや脚立に登らず、地面から素速く安全に設定できます。



顔のクローズアップ、過剰露出がない完璧に近い映像



従来の赤外光照明の映像
 配光が不均等で、中心部には白とびが、周辺部には黒つぶれがあり、適正な映像エリアは狭く短い。



Raytec Varioに搭載された優れた光学技術による映像
 分散/平均化された配光により、全画面にわたり適切に露光され近くから遠くまでクリアに見える。

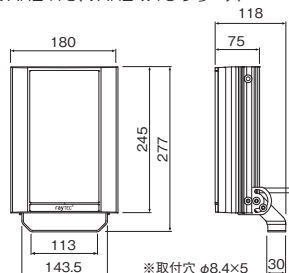
仕様

モデル	IR(赤外光)				White(白色可視光)				
波長	850nm				—				
型式	VAR2-i16-1	VAR2-i8-1	VAR2-i4-1	VAR2-i2-1	VAR2-w16-1	VAR2-w8-1	VAR2-w4-1	VAR2-w2-1	
距離 (水平×垂直)	10×10°	500m	350m	145m	75m	250m	180m	110m	60m
	20×10°	275m	185m	95m	65m	145m	105m	70m	50m
	35×10°	250m	165m	75m	55m	125m	95m	65m	40m
	60×25°	135m	95m	55m	35m	70m	50m	35m	25m
	80×30°	105m	70m	35m	25m	50m	35m	25m	20m
120×50°	65m	45m	25m	20m	35m	25m	15m	10m	
定格光束	—				7450 lm	3720 lm	1860 lm	930 lm	
色温度	—				6000K				
電源電圧	AC/DC24V	AC/DC12~24V			AC/DC24V	AC/DC12~24V			
消費電力(最大)	100W	46W	13W	10W	84W	42W	24W	11W	
外部入力	遠隔操作またはセンサによる点灯制御可能 無電圧接点入力 トランジスタ入力								
外部出力	照度センサ出力 無電圧接点出力								
質量	3,100g	1,650g	950g	600g	3,100g	1,650g	950g	600g	
使用温度・湿度範囲	-50℃~+50℃/10%~90%RH(但し、結露なきこと)								
保護等級	IP66								

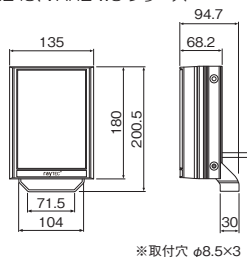
*赤外光モデルは850nmまたは940nm(受注生産)を選択できます。

単位:mm

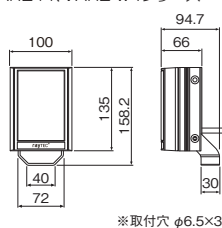
VAR2-i16、VAR2-w16 シリーズ



VAR2-i8、VAR2-w8 シリーズ



VAR2-i4、VAR2-w4シリーズ



VAR2-i2、VAR2-w2シリーズ

