



非接触スイッチ
CleanSwitch

手をかざすだけ。だから衛生的。

手をかざすだけでドアを開閉。衛生面に配慮したい場所や、ウイルス・細菌による感染リスクを軽減したい場所に最適です。



高い防水性。安定した検出能力。

業界最高水準のIP65を実現。マイクロウェーブ検出方式により、結露による誤作動を大幅に軽減します。



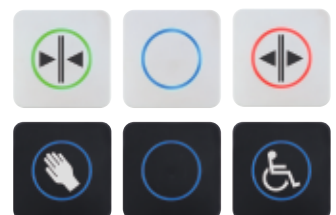
優れた視認性。選べるデザイン。

LED表示で動作をひと目で確認。化粧プレートは使用用途に応じたデザインに交換可能です。Red Dot Design Award 2018 を受賞。



reddot design award
winner 2018

※Red Dot Design Award：ドイツのエッセンにあるノルトライン＝ヴェスト
ファーレンデザインセンターが主催している国際的なデザイン賞です。



|仕様

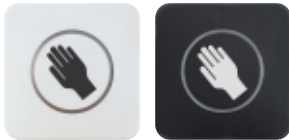
型 式	CleanSwitch
検 出 方 式	マイクロウェーブ方式
設 置 場 所	屋内または半屋外(雨の直接かからない場所)
出 力 周 波 数	24.125GHz
検 出 範 囲	0.1~0.5m
電 源	12~24 VAC ±10% (50/60 Hz) 12~24 VDC +20% / -10%
消 費 電 力	<1W
使用周囲温度	-20 ~ +60°C
保 護 等 級	IP65 (ビス4本固定、平面設置時のみ)
質 量	55g
材 質	ASA/PC
耐 薬 品	洗浄用次亜塩素酸
出 力	リレー接点1c (無電圧) DC60 V 0.5 A 以内 (抵抗負荷) AC50 V 1.0 A 以内 (抵抗負荷)
出 力 設 定	[ノーマルモード] 検出するとリレーがONになり、 リレー保持時間後OFFに戻る。 [ラッチモード] 検出するとリレーがONになり、 その状態を保持。再度検出するとOFFに戻る。
出力保持時間	リレー保持時間：0.3秒 動作表示灯保持時間：2秒

※ AC100Vで使用する場合は別途電源装置が必要です。

|オプション

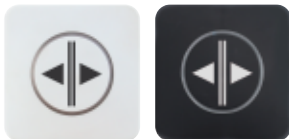
化粧プレート

ハンド (ホワイト/ブラック)

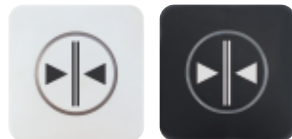


※本体にはハンド (ホワイト) が標準付属しています。
※オリジナルデザインでのプレート作成も可能です。詳しくは弊社までご相談ください。

オープン (ホワイト/ブラック)



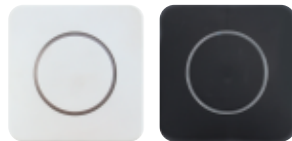
クローズ (ホワイト/ブラック)



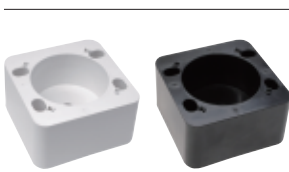
車椅子 (ホワイト/ブラック)



blank (ホワイト/ブラック)



露出ボックス (ホワイト/ブラック)



埋込ボックス



傾斜ボックス



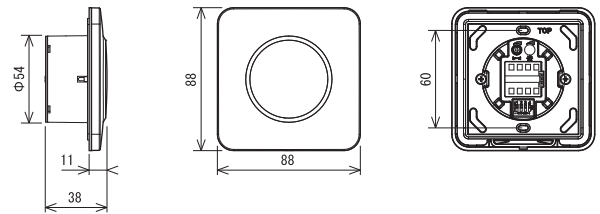
お買い求めの前に

●カタログ掲載品は盗難・災害・事故などを防止するものではありません。万一発生した盗難・災害・事故による損害については責任を負いかねますので予めご了承ください。●掲載内容は2021年8月現在のものです。商品改良のため予告なく仕様・外觀等を変更する場合があります。●印刷物と実物とでは多少色味が違うことがあります。●取り付け・調整はお近くの自動ドア施工店にご依頼ください。

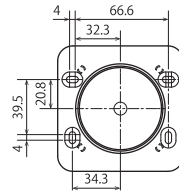
|外形寸法図

単位:mm

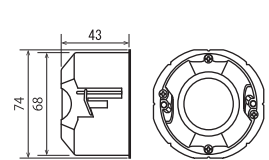
本 体



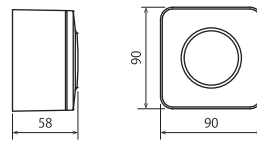
露出ボックス使用時



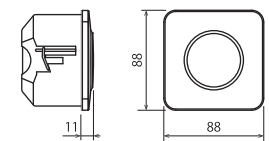
埋込ボックス使用時



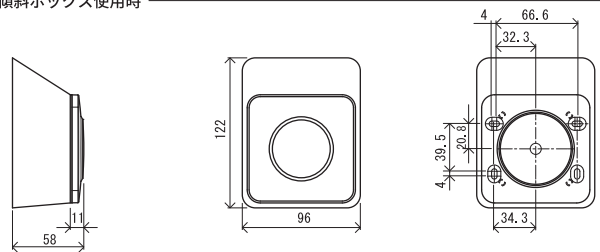
<本体固定時>



<本体固定時>



傾斜ボックス使用時



|動作表示灯

待機時と検出時の動作表示灯の色は、
現場に応じて下記の8つの組み合わせからご選択いただけます。

※ 検出時について
動作表示灯の色が約1秒消灯した後、検出時の色になります。(待機時消灯設定の場合を除く。)

モード1		モード2		モード3		モード4	
待機時	検出時	待機時	検出時	待機時	検出時	待機時	検出時
緑色	赤色	赤色	緑色	青色	緑色	緑色	緑色
モード5		モード6		モード7		モード8	
待機時	検出時	待機時	検出時	待機時	検出時	待機時	検出時
赤色	赤色	青色	青色	消灯	緑色	消灯	青色

OPTEXのホームページでは製品情報をはじめ
導入事例など各種資料をご覧いただけます。

オプテックス CleanSwitch

検索



⚠ 安全に関するご注意・ご使用に際して

●ご使用前に「取扱説明書」をよくお読みの上、安全に正しくお使いください。●商品には寿命があります。定期的な点検・交換を行ってください。●万一故障が起きた場合には、取り付け・調整を依頼された自動ドア施工店にご相談ください。

オプテックス株式会社

本 社 〒520-0101
滋賀県大津市雄琴 5-8-12
TEL. 077-579-8700 FAX. 077-579-7030

東京支店 〒105-0022
東京都港区海岸 1-9-1 浜離宮インターシティ3F
TEL. 03-5733-1723 FAX. 03-5473-3990