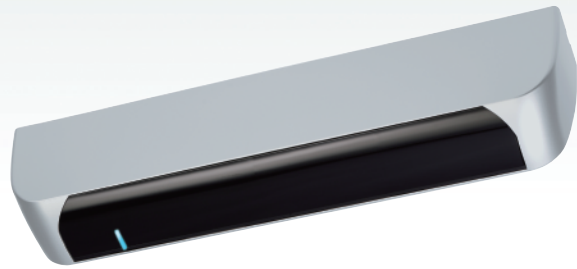


あらゆる設置環境に対応しやすい汎用タイプ。



フローブ OA-214CAN

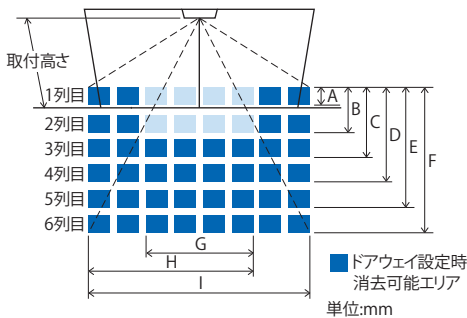


●CAN通信で安心。専用アプリでステータスを可視化。

CAN通信によりセンサー機能のモニタリングを行っております。いち早く異常を発見できるので未然にトラブルを防ぐ事が可能です。また専用アプリにて過去エラー履歴を確認する事が出来ます。

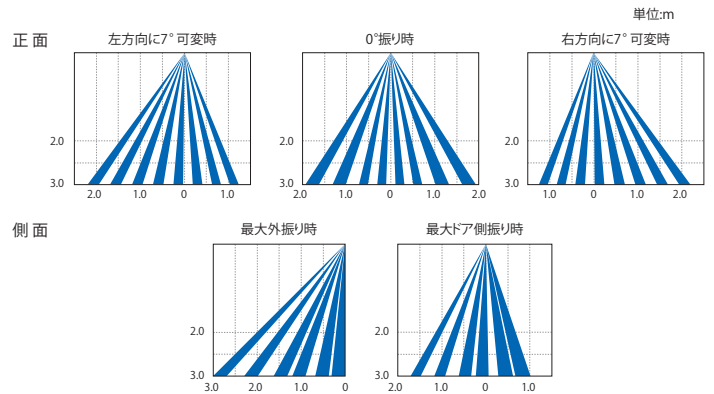
●シンクロドアウェイによる安全性を提供

CAN通信により内外のドアウェイエリアをシンクロドアウェイエリアとして機能させ、通行者のゆっくりした通過や立ち止まりに対し高い安全性を実現します。

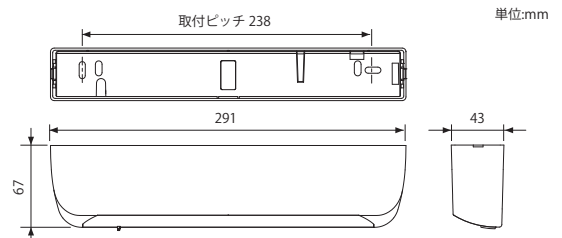


設定	取付高さ	2000	2200	2500	3000
奥行	A 1列目	200	230	260	310
	B 2列目	450	500	560	680
	C 3列目	800	890	1010	1210
	D 4列目	1090	1200	1360	1630
	E 5列目	1530	1690	1920	2300
	F 6列目	2000	2210	2500	3010
左右幅	G 両側消去	1040	1150	1430	1560
	H 片側消去	1720	1900	2150	2590
	I 消去なし	2260	2490	2820	3390

※上記数値は、奥行エリア振り角度0°左右エリア振り角度0°の場合の数値です。
※上記数値は、照射エリアの表記であり、進入スピード、服の色や素材、および床の色や材質により人物を検出する位置が異なります。



外形寸法図



型式	OA-214V
取付高さ	2.0~3.0m以内
検出方式	近赤外線反射方式
検出エリア可変範囲	奥行方向: -16°~0°(無段階) 左右方向: 左右各7°(3.5°毎可変)
電源	AC/DC 12~110V 50/60Hz
消費電力	1.5W以内
出力	リレー接点1a(無電圧) 50V0.1A以内(抵抗負荷)
動作表示	青色点灯: 待機時 緑/橙色交互点滅: ラーニング時 水色点灯: 1列目検出時(ドアウェイ時) 赤色点灯: 2列目検出時 橙色点灯: 1、2列目以外検出時
ドアウェイ設定	起動設定 赤色点灯: 1列目検出時 橙色点灯: 1列目以外検出時
静止体検出時間	2秒・10秒・30秒・無限
出力保持時間	約0.5秒
使用周囲温度	-20℃~+55℃(結露なきこと)
質量	290g/本体のみ
付属品	配線用コード(2.0m)×1、取扱説明書×1、 取付型紙×1、取付ビス(呼び4×12)×2、 エリア調整用具×1(出荷時装着)、保護シート×1

オプション

CANケーブル

詳細はP20オプション部材各種ケーブルについてをご参照ください。



終端抵抗

TR-120

