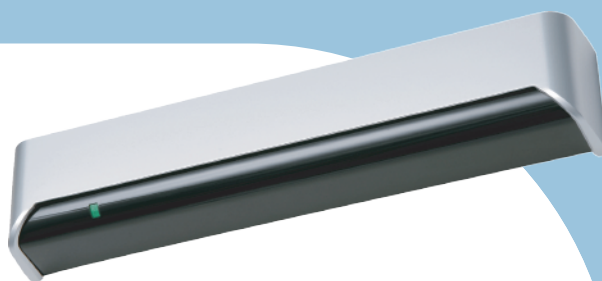




無目付型

自動ドア用

プロセーフD OAM-1J



カラーバリエーション



シルバー ブラック

無目内蔵型

無目下付型

天井付型

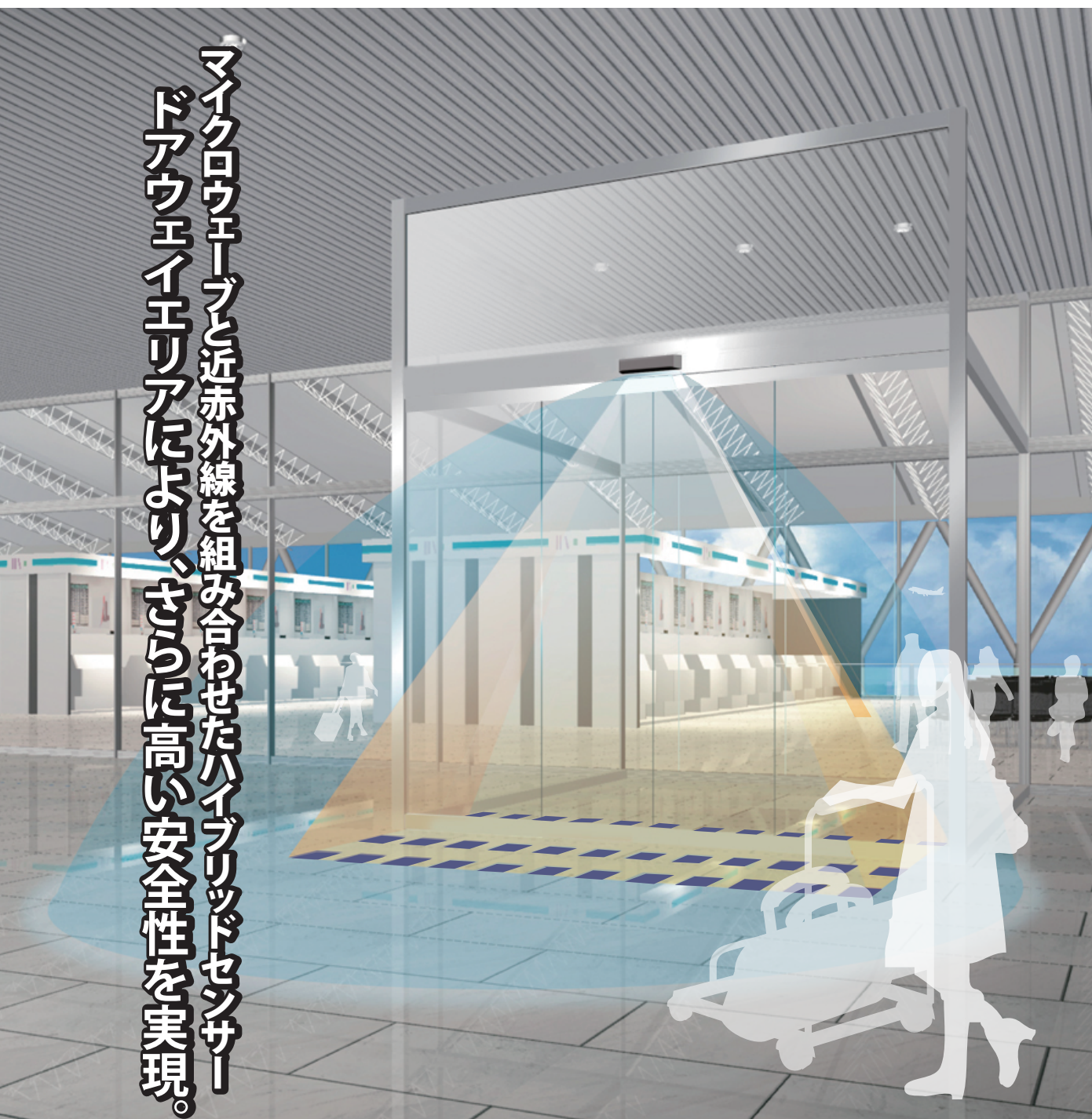
タッチスイッチ

補助光電

シャッター
高所用

その他特殊用途

マイクロウェーブと近赤外線を組み合わせたハイブリッドセンサー
ドアウェイエリアにより、さらに高い安全性を実現。



マイクロウェーブ+近赤外線ハイブリッドセンサー

OAM-1Jはマイクロウェーブ方式、近赤外線反射方式と異なる検出技術を一台に組み合わせたハイブリッドセンサーです。マイクロウェーブエリアが近づく人やカートを素早く検出し、静止検出可能な近赤外線エリアがドア周りの安全を確実に保持します。

※ 業界初! ドアウェイ機能で安全性を向上

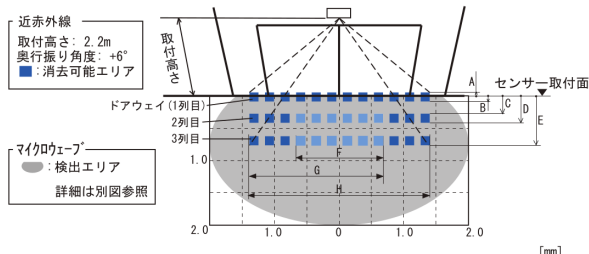
OAM-1Jはハイブリッドセンサーで業界初となる「ドアウェイ機能」を搭載。ドアレール上の人や物の立ち止まりを、ドアウェイエリアで検出することで、高い安全性を実現します。

※2012年4月オブテックス調べ

空調効率を考えた「ECOモード」

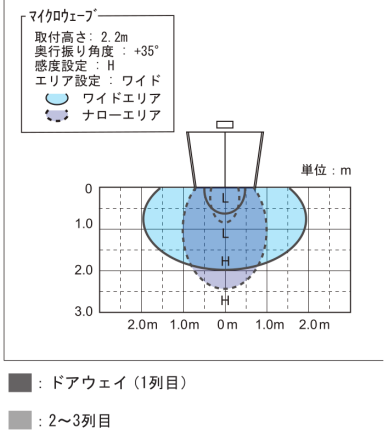
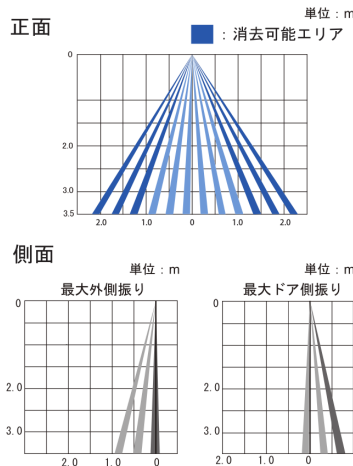
「ECOモード」搭載により、通行者の方向を判断、退出時の自動ドア開放時間を減らし、空調効率を改善します。

検出エリア図



取付高さ	2000	2200	2500	2700	3000	3500
A	50	60	70	74	80	90
B	70	80	90	100	110	120
C	230	250	280	310	340	390
D	350	390	440	480	530	610
E	590	650	740	800	890	1030
F	1210	1330	1510	1630	1810	2110
G	1860	2050	2320	2510	2790	3250
H	2520	2780	3150	3400	3790	4420

※上記数値は、照射スポットの表記であり、進入スピード、服の色や材質、および床の色や材質により人(物)を検出する位置が異なります。



OAM-1J 仕様

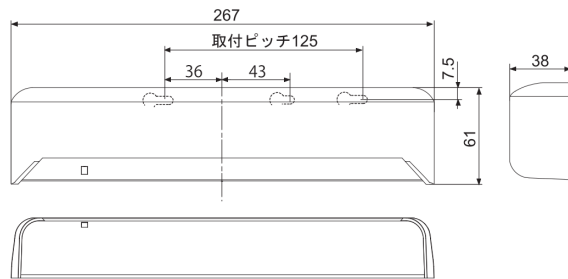
型 式	OAM-1J
カ バ ー 色	シルバー、ブラック
取 付 高 さ	2.0～3.5m以内
検 出 方 式	近赤外線反射方式、マイクロウェーブ方式
検出エリア可変範囲	近赤外線エリア (2列目基準) -6～+6°(無段階) マイクロウェーブエリア +25～+45°(無段階)
電 源	AC12～24V (50/60Hz) DC12～30V
消 費 電 力	2.5W / 4.0VA 以内
出 力 1 (MW)	リレー出力 (N.C/N.O) 無電圧 50V0.1A (抵抗負荷)
出 力 2 (AIR)	リレー接点 1c (無電圧) 50V0.1A (抵抗負荷)
出 力 保 持 時 間	約 0.5 秒
使 用 周 圍 温 度	-20～+55℃ (結露なきこと)
質 量	320g / 本体のみ
付 属 品	配線用コード(2.5m)×1、取付型紙×1、取扱説明書×1、エリア調整用治具(出荷時装着)×1、取付ビス×2、ナローレンズ(製品に内蔵)×1

DENGEN-12V仕様 (Jタイプ専用電源)

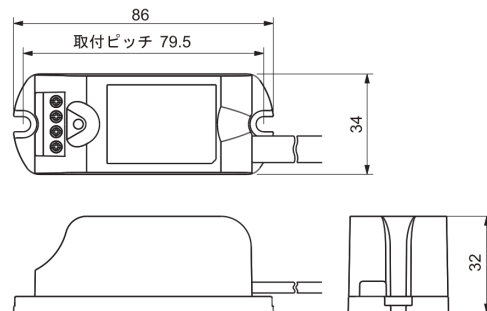
型 式	DENGEN-12V
入 力 電 圧	AC100/110V (50/60Hz)
出 力 電 圧	DC12V
消 費 電 力	2.5W/9.0VA 以内 (センサー 2台接続時)
最大接続センサー数	2台
出 力 接 点 容 量	接続センサーの接点容量に依存
出 力 保 持 時 間	接続センサーの出力保持時間に依存
使 用 周 圍 温 度	-20～+55℃ (結露なきこと)
質 量	100g / 本体のみ
電 源 表 示	赤色点灯:通電時 消灯:非通電時
付 属 品	取扱説明書×1、取付ビス(呼び4×12)×2、取付型紙×1

※商品改良のため、仕様・外観を予告なしに変更することがありますのでご了承ください。
※商品の色調は印刷のため実物と多少異なる場合もありますのでご了承ください。

OAM-1J 外形寸法図 (単位:mm)



DENGEN-12V 外形寸法図 (単位:mm)



オプション

- ・OAM用防雨カバー
- ・スペーサー
- ・埋め込みブラケット

お求め・お問い合わせ

オブテックス株式会社

本 社 520-0101 滋賀県大津市雄琴5-8-12
TEL.077-579-8700 FAX.077-579-7030

東京支店 105-0022 東京都港区海岸1-9-1 浜離宮インターシティ3F
TEL.03-5733-1723 FAX.03-5473-3990

