

# 設置型非接触温度計

測定温度範囲

# 0~400°C

シリンダータイプ

## SA-80シリーズ

希望小売価格 本体35,000円(税込36,750円)

<0~200°C>

### SA-80T-2A

<0~400°C>

### SA-80T-4A



高速応答

防水・防塵  
IP67

耐熱70°C

SUSボディ

省スペース

アナログ出力

### 特長

#### ●高速応答

応答速度、100ms/90%を実現。素早い測定が可能です。

#### ●優れた耐環境性能

- ・防水機能IP67適合で、粉塵や水が内部に入りません。
- ・周囲環境温度70°Cまで使用できる耐熱性を実現。
- ・SUSボディとシリコンレンズの採用によりノイズに強く、温度測定が正確で動作も安定。



#### ●アナログ出力

ノイズに強い4-20mAのアナログ出力。

#### ●ワイド&ロングフォーカス

エリアサイズ径80mm/距離500mmのワイドな設定。

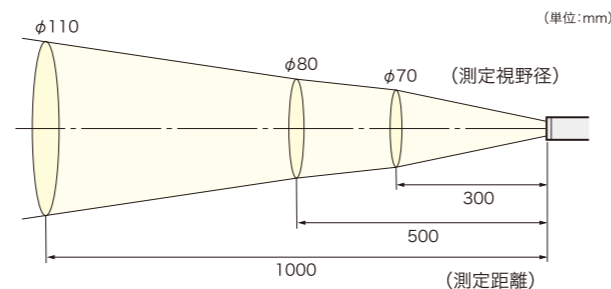
#### ●省スペース

シリンダー形状の採用で、限られたスペースへの取り付けも可能。

#### ●リーズナブル

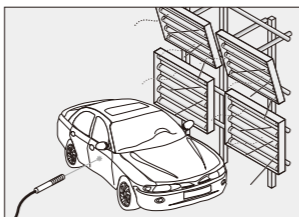
複雑な機能を減らし、設置型の中ではめずらしくお求め安い価格を実現。

### 測定視野範囲図

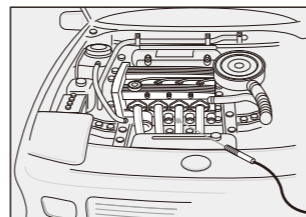


測定エリアは、光学応答90%の測定径です。  
測定対象物は、上図の測定径よりも十分大きい必要があります。

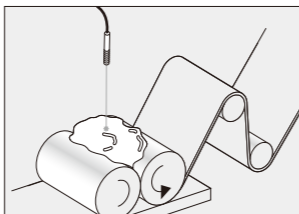
### 応用事例



車の塗装面の温度管理



エンジン・駆動部の温度管理



加工・成型管理時の温度管理

### 仕様

型番	SA-80T	
	2A	4A
測定温度範囲	0~200°C	0~400°C
測定エリアサイズ	φ80/500mm	
光学系	シリコンレンズ	
検出素子/波長	サーモパイル/8~14μm	
応答時間	100ms/90%	
測定精度	0~200°C:±2°C 201~400°C:±1%	
再現性	読取値の±1°C	
アナログ出力	4-20mA	
放射率	0.95固定	
電源/消費電流	DC12~24V±10%/70mA以下	
使用周囲温度	0~70°C	
使用周囲湿度	35~85%RH(結露なきこと)	
保存温度	-20~70°C	
耐振性	10~55Hz 振幅1.5mm XYZ方向 各2時間	
保護機能	IP67	
材質	SUS/Al	
質量	約180g	
標準付属品	取付ナット×2個、取付金具	
オプション品	黒体テープ:HB-250	

※製品改良のため、仕様の一部を予告なく変更する可能性があります。ご了承下さい。

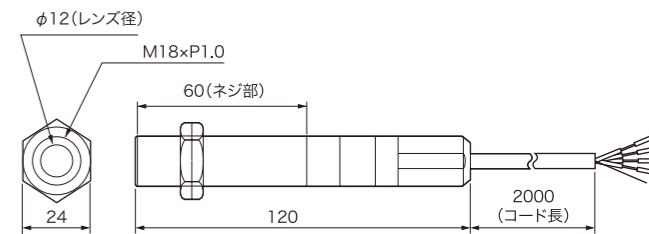
### メンテナンス

- レンズ** レンズのほこり、汚れ、キズは、測定値に誤差を招きます。汚れているときは、レンズ清掃用のブロー等でレンズのほこりを取り除いてください。それでも取れない汚れは、綿棒またはレンズ拭き用クロスに、エチルアルコールを少量含ませて軽く拭き取ってください。
- 本体** 汚れがひどいときは、布にエチルアルコールを少量含ませて軽く拭き取ってください。

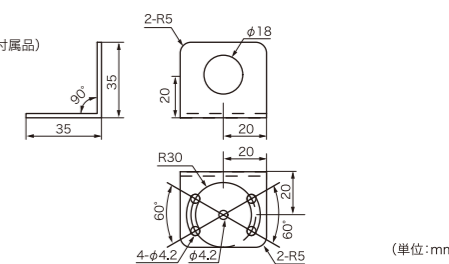
### トラブルシュート

症状	原因	対策
測定できない	電源電圧が印可されていない	リード線の接続をチェックし、締め直す
	電源電圧が低い	電源電圧を確認しDC12~24Vの範囲にする
測定値がおかしい	レンズが汚れている	メンテナンスのレンズを参考に清掃する
	測定エリアがずれている	出力値を確認しながら本体の取付を調整する
測定値が安定しない	近くに高温物体があり熱を受けている	遮へい板等で熱源を遮断する
	本体が振動で揺れている	防震対策をする
	本体が急激な温度変化を受けている	しばらく放置し、本体の温度を安定させる

### 外形寸法図

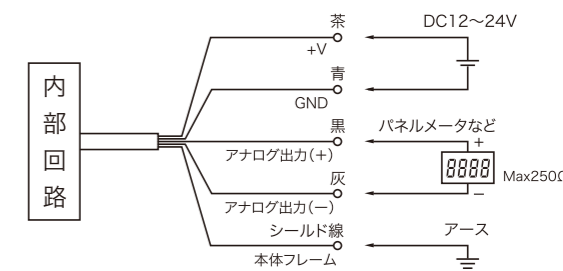


#### ●取付金具(付属品)



(単位:mm)

### 接続図



### 別売オプション

非接触温度計用黒体テープ

## HB-250

希望小売価格  
本体5,000円  
(税込5,250円)

放射率の不明な物体や光沢のある物体の表面に貼り付けると、放射率が0.95になり、正確な非接触温度計測が可能となります。  
ε=放射率0.95(HOT)に設定してご使用下さい。  
最高250°Cまでの耐熱素材を使用しています。

延面積 60mm×2000mm

### 正しくお使いください

- 測定が困難な事例
  - ・光沢のある金属など測定表面が鏡面に近いものを測る場合。  
※(オプション品HB-250の貼付・塗装などで艶消しを施した後に測定してください。)
  - ・ガラス越しに測る場合。
- 正しくお使い下さい
  - ・ご使用になる前に必ず取扱説明書をお読み下さい。
  - ・直射日光、ほこり、高温多湿の場所での使用、保管は避けてください。レンズが汚れたり、劣化するおそれがあり、誤差の原因となります。
  - ・本器は、体温計ではありません。医療行為には使用できません。
  - ・急激な周囲温度変化は、測定値に誤差を生じます。急激な温度変化を受けないように使用下さい。
  - ・強力な電磁波を発生する物の近く、腐食性ガス、爆発性ガス中で使用しないで下さい。
  - ・定格電源以外で使用しないで下さい。12V~24Vの直流以外で使用すると本器の破損、ショート、火災、けがの原因となります。
  - ・測定対象物に接触させないで下さい。本器は非接触式の温度計です。高温部に接触させると変形や修理、誤差の原因となります。
  - ・レンズに触れないでください。硬いもの、先のとがったものでレンズに触れたり、受光部に異物を入れたりしないでください。レンズが傷つき、誤差の原因となります。
  - ・帯電物に近づけないでください。修理できない故障や、誤差の原因となります。

商品についてのお求め・お問い合わせは...

## オプテックス株式会社

温度計測部  
〒520-0101 滋賀県大津市雄琴5-8-12

TEL (077)579-8680  
FAX (077)579-8199

URL <http://www.optex.co.jp/meas/>  
e-mail [meas@optex.co.jp](mailto:meas@optex.co.jp)

非接触温度計型

PT-7LD

PT-5LD

PT-580

PT-U80

PT-2LD

PT-35

VF-3000

設置型温度計型

BA

BA-TC

BS

BS-02

BF

FM

SA-80

MI

SC-A2

MM3M

MR

TX

MI3

簡易型

FS

Q & A

FAXお問い合わせ